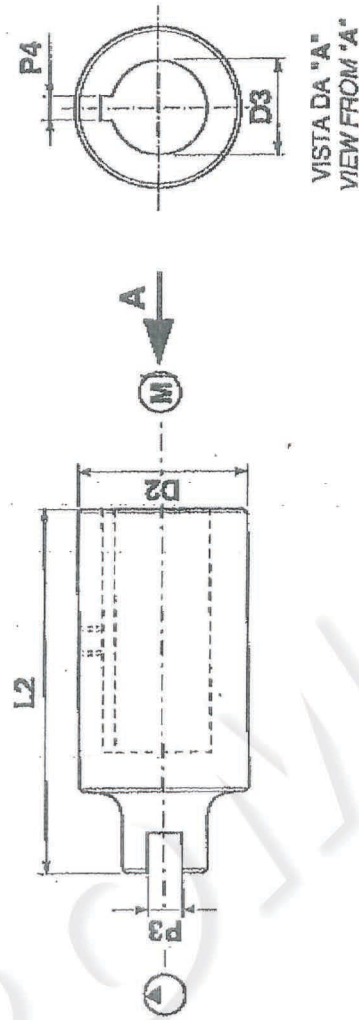
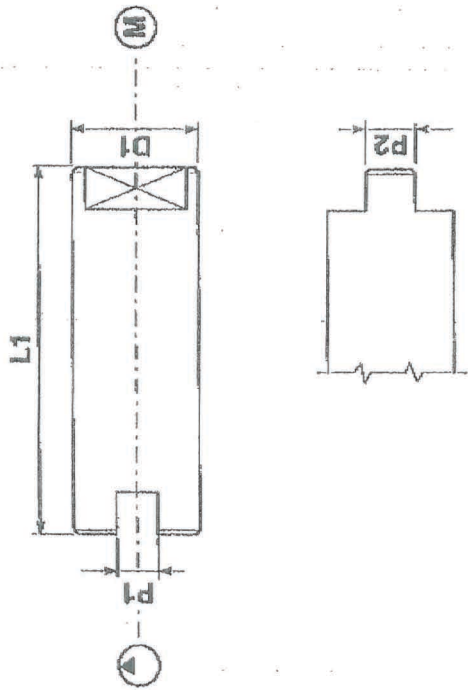


Part number:

**COUPLINGS**

Data/Data: 10/98

| Matricola<br>Part. Number | D1<br>(Max. ingombro)<br>(Dimensions max.)<br>Ø | L1   | P1 | P2  |
|---------------------------|---|------|----|-----|
| 60400500                  | 14  | 58,9 | 5  | 6,4 |
| 60401100                  | 14  | 42,8 | 5  | 6,4 |
| 60402000                  | 20  | 25,7 | 5  | 6,4 |
| 60402100                  | 20  | 42,5 | 5  | 6,4 |
| 60402200                  | 14  | 21,6 | 5  | 5   |
| 60402700                  | 14  | 29,8 | 5  | 6,4 |
| 60403000                  | 14  | 42,3 | 5  | 6,4 |
| 60403700                  | 14  | 29,1 | 5  | 6,4 |
| 60403800                  | 14  | 30,8 | 5  | 6,4 |
| 60404000                  | 14  | 18,1 | 5  | 6,4 |
| 60404100                  | 14  | 46,9 | 5  | 6,4 |
| 60410500                  | 14  | 43,5 | 5  | 6,4 |
| 60410700                  | 14  | 59,5 | 5  | 6,4 |
| 60410800                  | 14  | 14,9 | 5  | 6,4 |
| 60410900                  | 14  | 40,8 | 5  | 6,4 |
| 60411000                  | 12  | 31,7 | 5  | 2,2 |
| 60411100                  | 14  | 66,3 | 5  | 6,4 |
| 60411200                  | 14  | 56,1 | 5  | 6,4 |
| 60411800                  | 14  | 48,7 | 5  | 2,2 |



| Matricola<br>Part. Number | D2<br>(Max. ingombro)<br>(Dimensions max.)<br>Ø | L2   | P3  | D3 | P4 |
|---------------------------|---|------|-----|----|----|
| 60400500                  | 44  | 51   | 6,4 | 28 | 8  |
| 60400700                  | 37,5  | 45,5 | 6,4 | 24 | 8  |
| 60400800                  | 34  | 38   | 6,4 | 19 | 6  |
| 60400900                  | 24  | 26,5 | 6,4 | 14 | 5  |
| 60401800                  | 20  | 60   | 5   | 11 | 4  |
| 60402500                  | 20  | 40,5 | 6,4 | 11 | 4  |

ORIGINAL

00072 /

04-mir-05

**Distinta Base Scalare Esplosa**

|                       |                          |              |            |                |              |          |
|-----------------------|--------------------------|--------------|------------|----------------|--------------|----------|
| Articolo              | KIT01008.006             | UMT          | N.         | Data Creazione | 28/07/1997   |          |
| Ente Rilascio         | KIT MOTORE "L" x G.05 MC | Validità Del | 31/12/2050 | Rilascio Nr.   | 1            |          |
| Responsabile Rilascio |                          | L. Linea     | K4         | Lotto Min.     | 0,00         |          |
|                       |                          | Gruppo       | K0         | Multiplo       | 0,00         |          |
|                       |                          | Load Time    | 7 Altri LT |                | 0            |          |
| Livello               | Componente               | Prov         | Fante      | UMT            | Qta Unitaria | Quantità |

Note Modifica  
Note Tecniche  
Note Produz.

|   |  |   |    |         |         |
|---|--|---|----|---------|---------|
| 1 | 40011500   | E | N. | 4,00000 | 4,00000 |
| 1 | 01 VITE TCEI M8x28 8.8 UNI 5931 - Zn CON RONDELLA INCORPORATA      | E | N. | 1,00000 | 1,00000 |
| 1 | 05 GIUNTO A PENNA "LM" x MC CON MOTORE ELETTRICO G.71/B14 E POMPE  | E | N. | 1,00000 | 1,00000 |
| 1 | 02 GIUNTO A PENNA x MC CON MOTORE ELETTRICO G.71-80-80/B14 E POMPE | E | N. | 1,00000 | 1,00000 |
| 1 | 07 FLANGIA x MOTORE ELETTRICO "L" x MC                             | P | N. | 1,00000 | 1,00000 |