

Part number:

HYDROMA

HYDRAULICKÉ SYSTÉMY

**HIDROMA
SISTEMS**

UKLADY HYDRAULICZNE

HYDROMA

ГИДРАВЛИЧЕСКИЕ СИСТЕМЫ

POMPE A PISTONI AD ASSE INCLINATO BENT AXIS PISTON PUMPS

CODICE FAMIGLIA
 FAMILY CODE

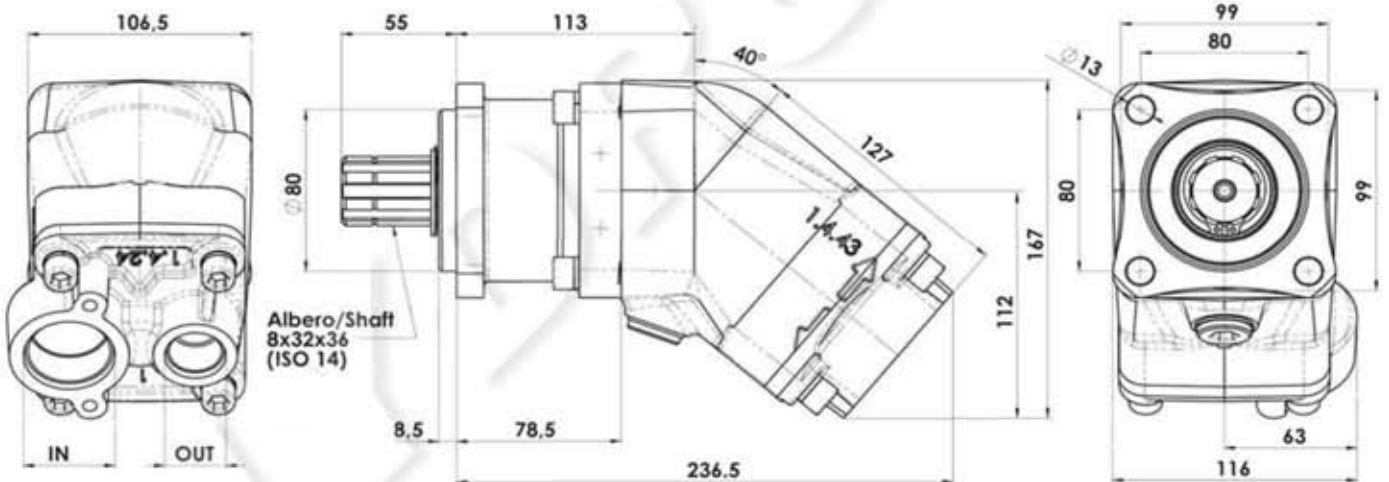
601-001
603-001
"HDS" Flangia/Flange
 Albero/Shaft
"MDS" Cilin./Displ.

ISO
ISO14 8x32x36
40-47-55-64-80


Codice fascicolo: 997-400-60010 Rev: AC

Fluido idraulico Fluid	Minerale o sintetico compatibile con guarnizioni: Mineral or synthetic compatible with the following seals: FKM, FPM, HNBR				
Viscosità cinematica consigliata Kinematic viscosity suggested	T media ambiente (°C) Average ambient temp. (°C)	< -40	-40÷10	10÷35	> 35
	VG (cSt = mm ² /s)	16	22	32	46
Viscosità cinematica ottimale di esercizio Optimale kinematic viscosity			VG = 10 cSt + 100 cSt		
Viscosità cinematica max consentita all'avviamento Max kinematic viscosity suggested at the start-up			VG = 750 cSt		
Indice di viscosità consigliato Viscosity index suggested	VI > 100	Temperatura di esercizio Working temperature -40°C ÷ 140°C			
Grado di filtrazione Oil filtering	> 200 bar: 10 µm < 200 bar: 25 µm				
Pres. di aspirazione Inlet pressure	0,85 ÷ 2 bar assoluti/absolut				
Senso di rotazione Pump rotation	Unidirezionale (Dx o Sx) Unidirectional (Right or Left)				

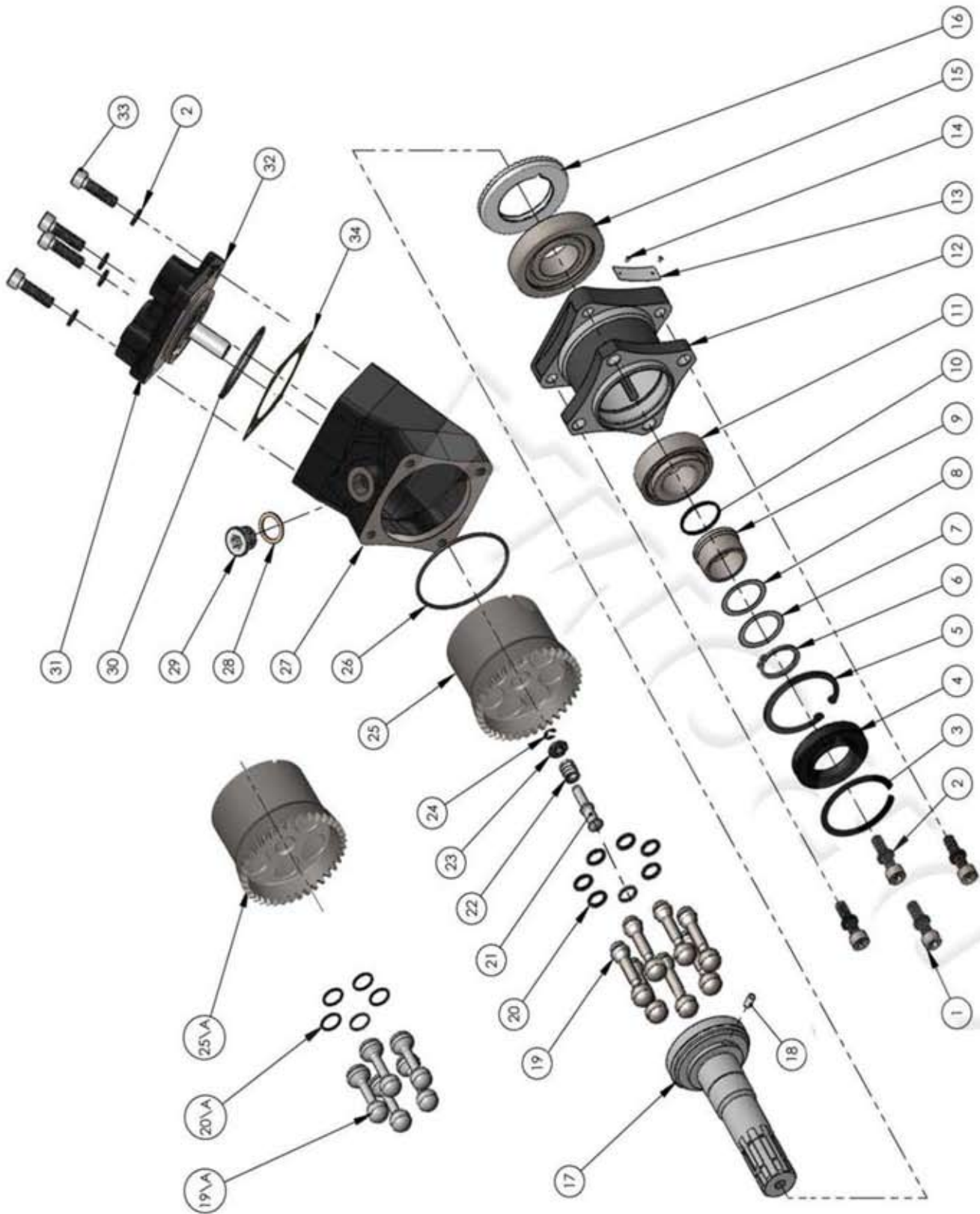
Verificare che la pompa sia posizionata almeno 100 mm sotto il livello minimo del serbatoio olio. Prima di avviare la pompa effettuare spurgo aria.
Verify that pump is, at least, 100 mm under the minimum level of the tank. Before starting the pump bleed the air.

Dimensions in mm


Data: Mercoledì 30 marzo 2016

Codice foglio: 997-601-01515 Rev: //

Tipo pompa Pump type	Rotazione Rotation		IN	OUT	IN	OUT
	Destra Right	Sinistra Left				
HDS-40	601-001-10403	601-001-10409	ISO 228 G 1 1/4"	ISO 228 G 3/4"	SAE 20	SAE 12
	601-001-50403	601-001-50409			1 5/8-12	1 1/16-12
HDS-47	601-001-10473	601-001-10479	G 1 1/4"	G 3/4"		
	601-001-50473	601-001-50479			1 5/8-12	1 1/16-12
HDS-55	601-001-10553	601-001-10559	G 1 1/4"	G 3/4"		
	601-001-50553	601-001-50559			1 5/8-12	1 1/16-12
HDS-64	601-001-10643	601-001-10649	G 1 1/4"	G 3/4"		
	601-001-50643	601-001-50649			1 5/8-12	1 1/16-12
MDS-80	603-001-10803	603-001-10809	G 1 1/4"	G 3/4"		
	603-001-50803	603-001-50809			1 5/8-12	1 1/16-12



N°	HDS 40		HDS 47		HDS 55		HDS 64		MDS 80		Codice P. Number	Descrizione Description	Q.tà Q.ty
	GAS	SAE	GAS	SAE	GAS	SAE	GAS	SAE	GAS	SAE			
1	*	*	*	*	*	*	*	*	*	*	502-004-00574	Vite TCE M 10x40 UNI 5931	4
2	*	*	*	*	*	*	*	*	*	*	501-008-00054	Rosetta elastica x M10 DIN 7980	4
3	*	*	*	*	*	*	*	*	*	*	501-000-02729	Anello elastico E-SB 72x2	1
4	*	*	*	*	*	*	*	*	*	*	506-000-24272	Paralolio HNBR	1
5	*	*	*	*	*	*	*	*	*	*	501-001-00677	Anello elastico Ø72 1	1
6	*	*	*	*	*	*	*	*	*	*	501-000-01355	Anello seeger rinforzato AS UNI 7436	1
7	*	*	*	*	*	*	*	*	*	*	529-007-01127	Rondella 44x35x0.2	1
8	*	*	*	*	*	*	*	*	*	*	529-007-00226	Rondella 44x35x0.1	1
9	*	*	*	*	*	*	*	*	*	*	511-002-00200	Bussola	1
10	*	*	*	*	*	*	*	*	*	*	506-000-13137	Guarnizione OR 3137 HNBR	1
11	*	*	*	*	*	*	*	*	*	*	510-002-00220	Cuscinetto a rulli conici	1
12	*	*	*	*	*	*	*	*	*	*	517-002-01163	Corpo anteriore	1
13	*	*	*	*	*	*	*	*	*	*	513	Targhetta completa	1
14	*	*	*	*	*	*	*	*	*	*	513-000-00011	Chiodino fissaggio targhetta	2
15	*	*	*	*	*	*	*	*	*	*	510-002-00275	Cuscinetto a rulli conici	1
16	*	*	*	*	*	*	*	*	*	*	525-011-00255	Corona dentata	1
17	*	*	*	*	*	*	*	*	*	*	522-005-00231	Albero	1
18	*	*	*	*	*	*	*	*	*	*	522-005-00204	Spina UNI 6364-A Ø6x14	1
19	*	*	*	*	*	*	*	*	*	*	532-005-00285	Pistone sferico	7
19a	*	*	*	*	*	*	*	*	*	*	532-005-00075		5
20	*	*	*	*	*	*	*	*	*	*	532-005-00114	Fasce elastiche	21
20a	*	*	*	*	*	*	*	*	*	*	532-005-00016		15
21	*	*	*	*	*	*	*	*	*	*	532-005-00043	Perno sferico con guida albero	1
22	*	*	*	*	*	*	*	*	*	*	501-023-00064	Molla di carico corpo cilindri	1
23	*	*	*	*	*	*	*	*	*	*	501-023-00019	Anello guida molla	1
24	*	*	*	*	*	*	*	*	*	*	542-001-00171	Anello seeger RS 6 DIN 6799	1
25	*	*	*	*	*	*	*	*	*	*	501-015-00028	Gruppo corpo cilindri sede pistoni	1
25a	*	*	*	*	*	*	*	*	*	*	500-029-16040		
26	*	*	*	*	*	*	*	*	*	*	500-029-16047	Guarnizione OR 3350 HNBR	1
27	*	*	*	*	*	*	*	*	*	*	500-029-16055	Corpo intermedio	1
28	*	*	*	*	*	*	*	*	*	*	500-029-16064	Rondella acciaio/gomma 1/2"	1
29	*	*	*	*	*	*	*	*	*	*	500-029-16080	Tappo cieco 1/2" DIN 908	1
30	*	*	*	*	*	*	*	*	*	*	517-002-01421	Guarnizione OR 3275 HNBR	1
31	*	*	*	*	*	*	*	*	*	*	116-009-10129	Gruppo corpo posteriore	1
	*	*	*	*	*	*	*	*	*	*	115-006-00135		
	*	*	*	*	*	*	*	*	*	*	506-000-13275		
	*	*	*	*	*	*	*	*	*	*	500-029-90400		
	*	*	*	*	*	*	*	*	*	*	500-029-90419		
	*	*	*	*	*	*	*	*	*	*	500-029-90473		
	*	*	*	*	*	*	*	*	*	*	500-029-90482		
	*	*	*	*	*	*	*	*	*	*	500-029-90553		
	*	*	*	*	*	*	*	*	*	*	500-029-90562		
	*	*	*	*	*	*	*	*	*	*	500-029-90642		
	*	*	*	*	*	*	*	*	*	*	500-029-90651		
	*	*	*	*	*	*	*	*	*	*	500-029-90802		
	*	*	*	*	*	*	*	*	*	*	500-029-90811		
32	*	*	*	*	*	*	*	*	*	*	501-008-00054	Rosetta elastica x M10 DIN 7980	4
33	*	*	*	*	*	*	*	*	*	*	502-004-00565	Vite TCE M10x35 UNI 5931	4
34	*	*	*	*	*	*	*	*	*	*	507-000-00229	Guarnizione piastra	1
	*	*	*	*	*	*	*	*	*	*	507-000-00532	Gasket	1

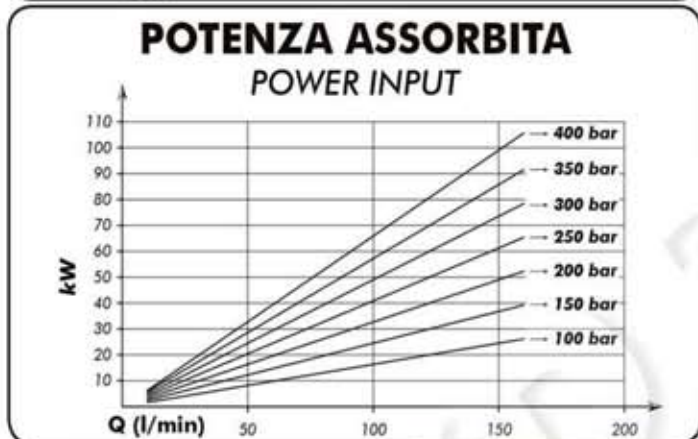
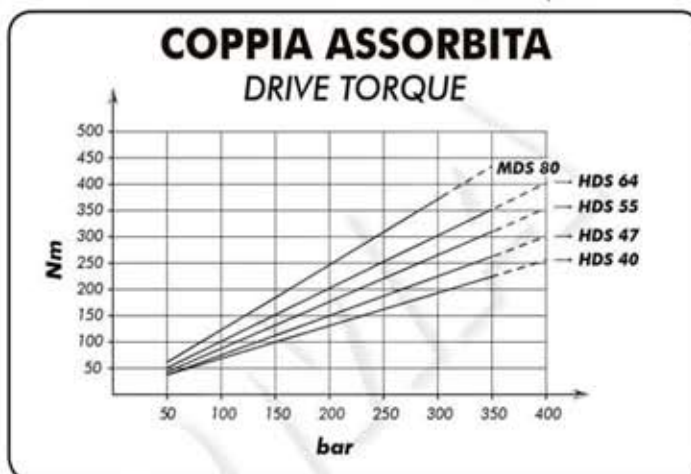
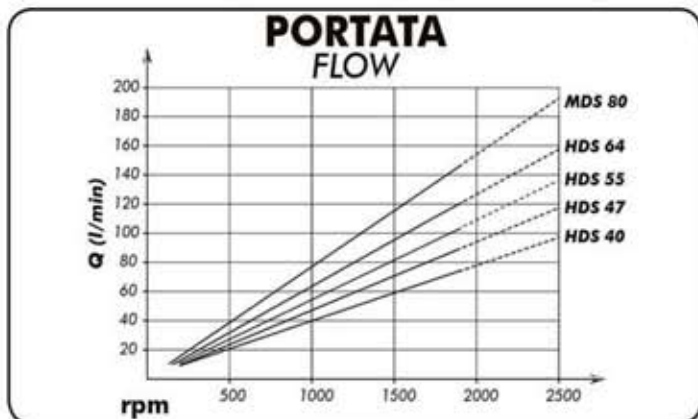
A = alternative

CARATTERISTICHE TECNICHE DI FUNZIONAMENTO / TECHNICAL FEATURES

Tipo pompa Pump type	Cilindrata Displacement cm ³ /rev	Pressione Pressure		Velocità / Speed			Velocità min. Min. speed rpm	Peso Weight kg
		P1 bar	P3 bar	V0 rpm	V1 rpm	V2 rpm		
HDS-40	41.25	350	400	2700	1900	2500	300	12,3
HDS-47	47.13							12,4
HDS-55	56.70							12,2
HDS-64	63.56							12,2
MDS-80	77.25	250	300	2300	1800	2100		12

P1 = Pressione max. continua Max. continuous pressure (100%)
P3 = Pressione max. di punta Max. peak pressure (6 sec. max)

V0 = Max. continua vuoto Max. continuous speed without load
V1 = Max. continua Max. continuous speed
V2 = Max. intermittente Max. intermittent speed



SCelta DEL TUBO DI ASPIRAZIONE HOW TO CHOOSE THE SUCTION PIPE SIZE

Q Portata Flow l/min	Ø interno min. tubo Min pipe diam. mm	inch	Velocità flusso Flow speed (m/s)
20	25	1"	0,68
30	32	1" 1/4	0,62
40	32		0,83
50	38	1" 1/2	0,74
60	38		0,88
70	40	1" 9/16	0,93
80	45	1" 3/4	0,84
90	45		0,94
100	50	2"	0,85
110	50		0,93
120	60	2" 3/8	0,71
130	60		0,77
140	60		0,83
150	60		0,88
160	63	2" 1/2	0,86
170	63		0,91
180	63		0,96

Per garantire corrette condizioni di aspirazione la velocità del flusso non deve superare 1 m/sec.
To ensure the proper suction pipe size the flow speed should not exceed 1m/sec.

Kit guarnizioni / Seal Kit
108-903-47648