

Part number:

**HYDROMA**

HYDRAULICKÉ SYSTÉMY

**HIDROMA  
SYSTEMS**

UKŁADY HYDRAULICZNE

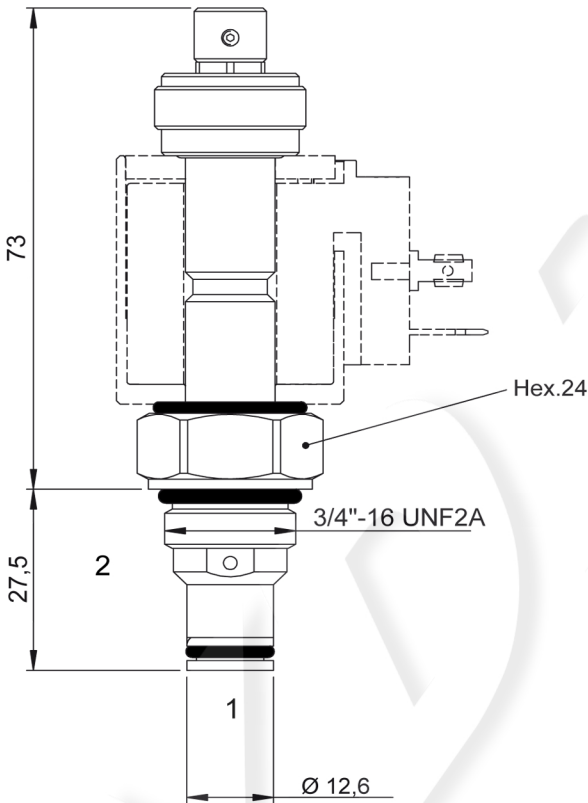
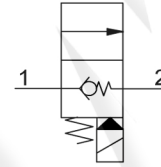
**HYDROMA**

ГИДРАВЛИЧЕСКИЕ СИСТЕМЫ

## CT-532 NC Cartridge SAE 8

### 2/2 WEGESITZVENTIL, DIREKT BETÄTIGT, NORMAL GESCHLOSSEN

- Nenn Volumenstrom (Q) ..... 2 l/min
- Max Arbeitsdruck (P) an 1 ..... 350 bar
- Max Arbeitsdruck (P) an 2 ..... 20 bar
- Einbauraum ..... C220000
- Leckage ..... 0,25 cc/min
- Dichtungen ..... NBR
- Anzugsdrehmoment ..... 30 Nm
- Ringmutter Anzugsdrehmoment ..... 5 Nm
- Gewicht ..... 0,32 Kg
- Magnet **CT-9400** bitte separat bestellen



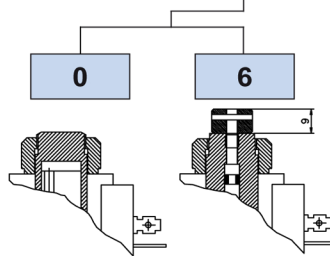
77

#### Hinweis:

- Öffnungsdruck, Magnet, Stromlos 1 nach 2 bei 380 bar.

#### Typenschlüssel

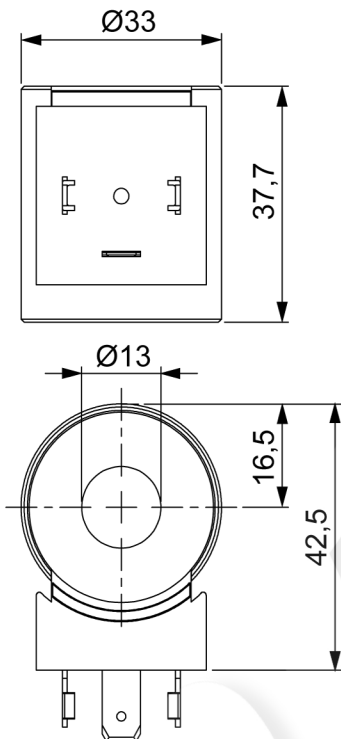
0 5 3 2 1 1 0  0 0



**Not-Aus  
Einschraubbar**

**Magnet - Kern Ø 13** **20,5 W**

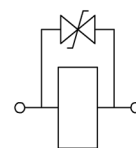
- Isolierstoffklasse . . . . . H (>185°C)
- Betriebsart ED . . . . . 100%
- Magnet-Kraft bei 20° C . . . . . 20,5 W
- Arbeits Temperaturbereich . . . . . -20 +40° C
- Gewicht . . . . . 0,16 Kg



**Elektrischer Kreislauf**



**STANDARD**



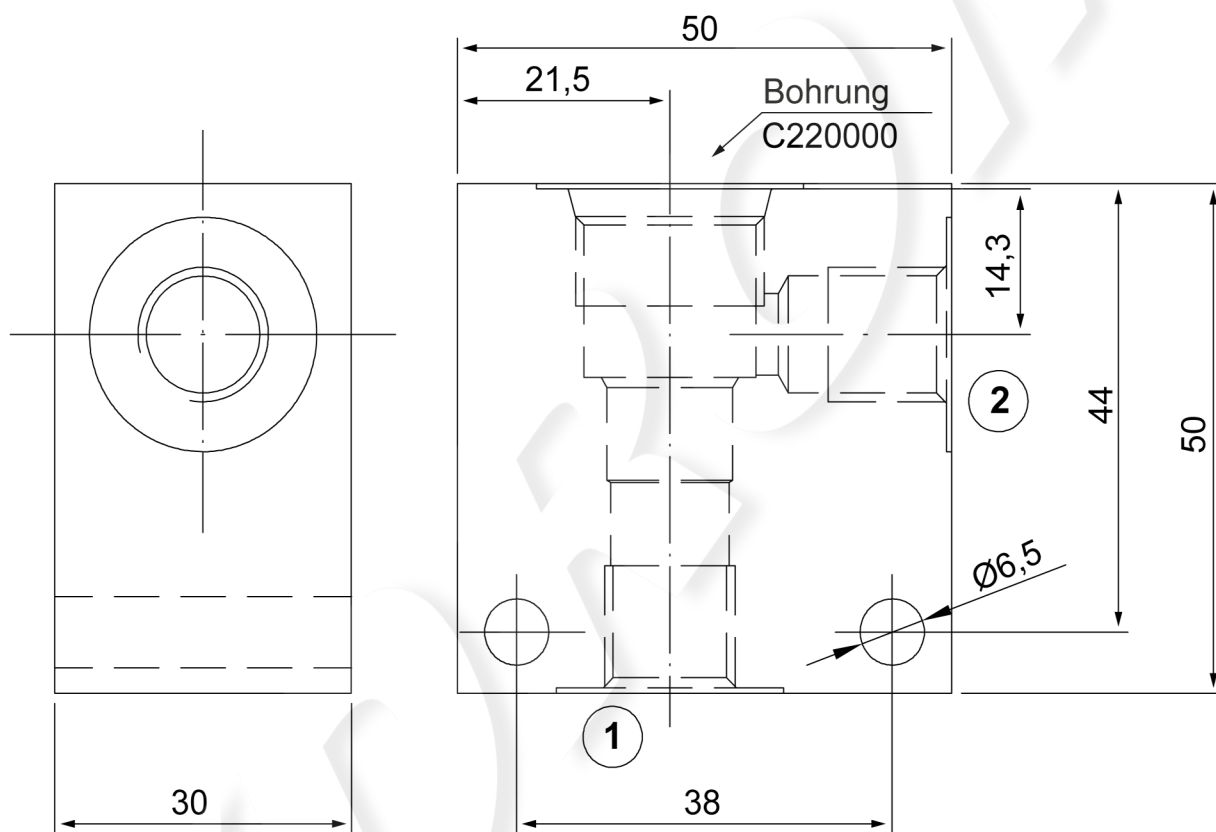
**Mit Diode  
(Bi-Direktional)**

**Notiz:**  
- Magnet austauschbar mit Typ CT-9200

Stecker	Schutzart nach DIN VDE 0470/ EN 60529	Magnet Isolierstoff-klasse	Spannung [V]	Widerstand [Ω]	Kreislauf	Bestell-Nr. 5DHY-
DIN 43650	IP65*	F	12 V dc	7	STANDARD	<b>094001000</b>
DIN 43650	IP65*	F	24 V dc	28	STANDARD	<b>094002000</b>
DEUTSCH DT 4	IP67	F	12 V dc	7	WITH DIODE	<b>094101000</b>
DEUTSCH DT 4	IP67	F	24 V dc	28	WITH DIODE	<b>094102000</b>
AMP - JUNIOR	IP65*	F	12 V dc	7	STANDARD	<b>094201000</b>
AMP - JUNIOR	IP65*	F	24 V dc	28	STANDARD	<b>094202000</b>

\* Schutzart mit Standard-Stecker

Standardgehäuse für Leitungseinbau



Artikel Nr.

1 7 1 2 0 2     0 0

