

Part number:

HYDROMA

HYDRAULICKÉ SYSTÉMY

**HIDROMA
SISTEMS**

UKŁADY HYDRAULICZNE

HYDROMA

ГИДРАВЛИЧЕСКИЕ СИСТЕМЫ

PRESSURE REDUCING AND RELIEVING VALVE,
DIRECT ACTING, SPOOL

DIREKT BETÄTIGTES DRUCKBEGRENZUNGS- UND REDUZIERVENTIL

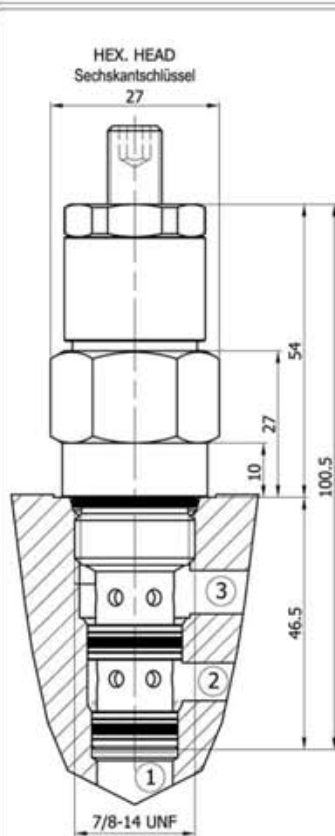
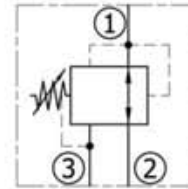
PR110

Pressure reducing and relieving valve,
spool type:

- it reduces pressure from port 2 to 1 keeping it at setting value
- drain flow at port 3
- relief valve from 1 to 3
- relieving pressure is 10%-15% higher than reducing pressure

Direktbetätigtes Druckbegrenzungs- und Reduzierventil:

- vermindert den Druck von 2 nach 1 und hält ihn bei Einstellungswert
- Tankfluß von 3
- Druckbegrenzungsventil von 1 nach 3
- Begrenzungsdruck ist 10-15% höher als Reduzierdruck

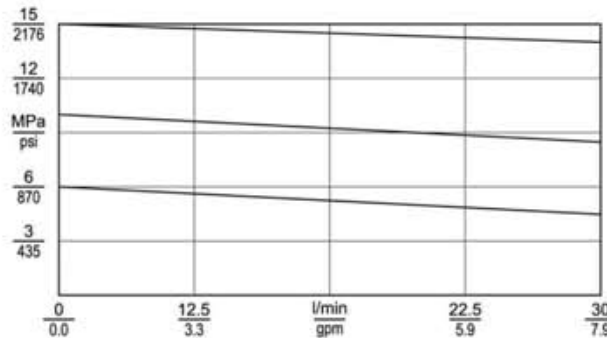


TECHNICAL DATA
TECHNISCHE ANGABEN

Max operating pressure Maximaler Betriebsdruck	25 MPa 3626 psi
Flow setting Geregelter Durchfluß	30 l/min 7.9 gpm
Leakage Lecköstrom	80 cc/min
Weight Gewicht	0.27 kg 0.60 lb
Installation torque Anzugsmoment	35-38 Nm 26-28 lb ft
Cavity Aufnahmebohrung	C007-G page/Seite Z.01.02-1
Filtration Filtergrad	10 µm (page/Seite 0.00.02-1)

ACCESSORIES
ZUBEHÖR

Standard ported body Gehäuse	page/Seite Z.02.02-1
Seal kit Satz Dichtungen	KK103MMXN00 (NBR) KK103MMXV00 (VITON) page/Seite Z.03.01-1
Adjustment options Einstellungen	
X HEX 5 max 20 HEX 17	C 22 HEX 17
V Max. 32 Min. 28 Ø40	P 25



Testing parameters
Prüfparameter
50°C
21 cSt
spring C

ORDERING INSTRUCTIONS - BESTELLANLEITUNG

PR110 - [] - [] - [] - [] - [] - 00

Valve code Ventil Bestellnummer	Adjustment range Regelbereich	Setting Kalibrierung	Adjustment options Einstellung	Seal type Dichtungstyp	Temperature range Betriebstemperatur
A B C	A 1-3 MPa B 3-10 MPa C 4-15 MPa	000 standard setting * Standardkalibrierung * upon request - auf Anfrage 075 7.5 MPa 180 18 MPa MPa	X V C P	N NBR 70 V VITON	-30°+125C -25°+230°C

* Spring/Feder standard setting/Standardkalibrierung
A 2 MPa
B 5 MPa
C 10 MPa